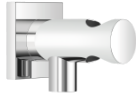


28 490 970



- Brauseabgang 3/8"
- Rosette 60 x 60 mm
- Anschluss 1/2"

Eigensicher gegen Rückfließen.

Passt zu: IMO, MEM, CL.1, CYO

	Chrom	28 490 970-00
	Platin gebürstet	28 490 970-06
	Platin	28 490 970-08
	Dark Chrome	28 490 970-19
	Light Gold gebürstet	28 490 970-27
	Messing gebürstet (23kt Gold)	28 490 970-28
	Schwarz matt	28 490 970-33
	Champagne gebürstet (22kt Gold)	28 490 970-46
	Champagne (22kt Gold)	28 490 970-47
	Chrom gebürstet	28 490 970-93
	Dark Platinum gebürstet	28 490 970-99

Empfohlenes Zubehör

UP-Wandwinkel -

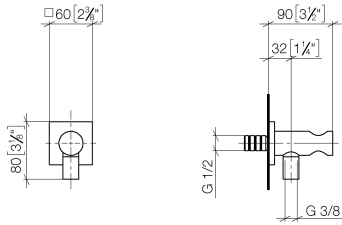
35 085 970 90



- Max. Einbautiefe 163 mm
- Min. Einbautiefe 90 mm

28 490 970

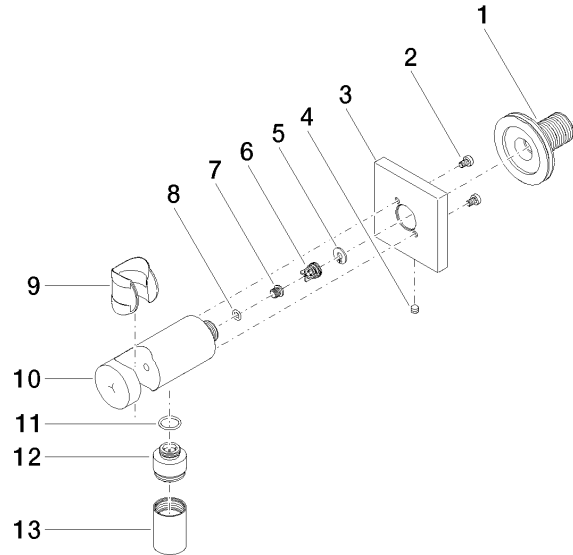
mm [inches]



Zertifikate

WRAS_1912049.

28 490 970



Ersatzteilstückliste

Nr.	Artikelnummer	Benennung	Verbaumenge	Lieferzeit
1	90 24 03 280 00 90	Nippel	1	2
2	09 30 30 037 90	Schraube	2	2
3	09 27 97 043-00	Rosette	1	10
4	09 31 11 112 90	Stift	1	60
5	09 16 01 023 90	Ring	1	2
6	09 23 01 131 90	Rueckflussverhinderer	1	2
7	09 30 30 113 20 90	Schraube	1	2
8	09 14 10 001 90	Dichtung	1	2
9	09 18 40 216 90	Huelse	1	2
10	09 11 03 124-00	Anschluss	1	10
11	09 14 10 213 90	Dichtung	1	2
12	09 24 03 279-00	Nippel	1	10
13	90 21 02 069 00-00	Haube	1	10